

浩泽全系列产品介绍

部门：品牌推广中心



技术培训





APO⁺ 安全净水技术

浩泽净水器采用APO⁺安全净水技术，能有效杜绝“二次污染”，真正做到安全、健康，可放心饮用。

APO⁺安全净水技术是Absorption, Purification and Ozone的缩写，即优化级吸附、优质过滤、鲜活净化技术，“+”云净水科技。



A吸附更优Absorption⁺安全吸附组合
PPF、KDF、优质活性炭、亚硫酸钙、载银活性炭等多重吸附技术组合，强力吸附水中余氯、锈浊沉积物、亚硝酸盐、三氯甲烷等致癌物质。



P过滤更优Purification⁺安全ORO逆渗透技术
ORO(Ozner Reverse Osmosis)自主研发升级的新一代安全净水技术。滤芯孔径仅0.0001微米（比细菌小500倍），深度拦截水中化工污染物、农药激素残留、重金属离子等危害人体健康的有毒物质。ORO技术和传统RO技术相比净水率高达95%（*适用范围：原水TDS小于100，TDS越高，节水率越低），而传统RO净水率只有约20-50%。



O保鲜更优
Ozone sterilization⁺安全活氧杀菌技术
通过微电脑控制，根据水质需要，每天自动定时向水中投加活氧（O₃）激活水分子，增加水中溶解氧，杀灭细菌病毒，防止二次污染。源头净化，内在活水新鲜，口感甘甜可口，同时确保水质的安全。



+云净水科技
物联网实现自动报修；水质安全全周期监测，耗材滤芯的消耗值动态更新显示，时刻掌握涉及水质安全的耗材滤芯状态，并自动向浩泽“云服务中心”发出提醒，售后服务人员会主动上门维护更换。



APO⁺ 安全净水技术

多级吸附

第一级：PPF

对自来水进行预处理，拦截水中泥沙、颗粒和胶体等杂质。

第二级：KDF

初步拦截重金属和控制结垢。

第三级：GAC

吸附水中异色、异味、余氯、卤化、有机物等有害物质。

第四级：专业余氯吸附材料

高效去除自来水中因采用氯消毒而产生的三氯甲烷、四氯化碳等致癌氯化物。

第五级：颗粒活性炭

改善口感。

第六级：载银活性炭

增强抑菌功能，进一步提升口感及水质安全等级。

RO膜过滤

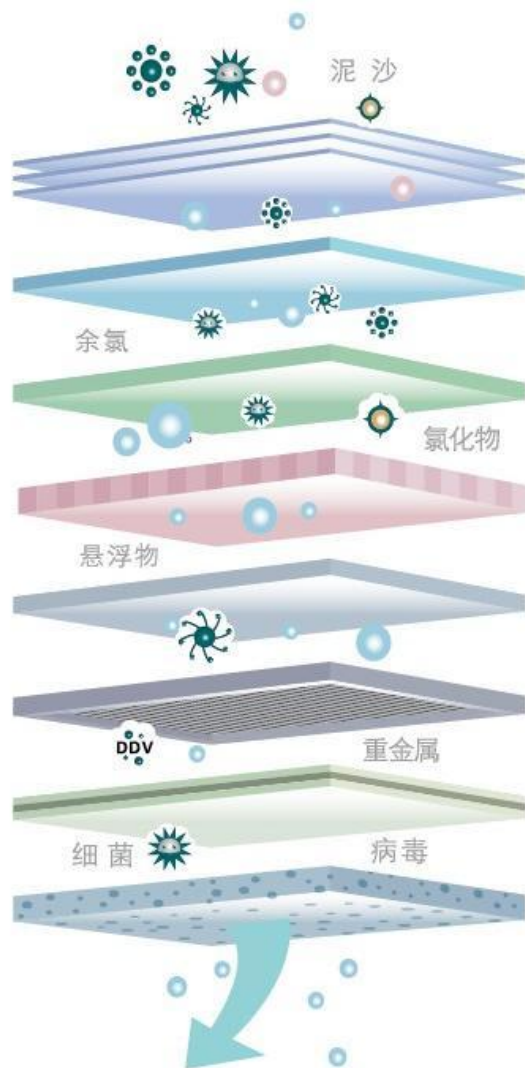
第七级：0.0001微米美国逆渗透膜

采用微米级逆渗透膜，有效过滤农药、苯酚、溴酸盐等化学污染物，深度滤除重金属。

活氧杀菌

第八级：O₃-活氧

采用高效气水混合技术，通过微电脑控制，定时投加活氧激活水分子，增加水中溶解氧，杀灭细菌、去除病毒，保证水质新鲜，有效防止鲜活水“二次污染”。



活氧杀菌

- Ø 目前，饮用水的“二次污染”问题也受到各方广泛关注，为了有效杜绝“二次污染”，浩泽净水将昂贵军用的活氧杀菌技术用于服务普通民众。
- Ø 通过微电脑控制，定时投加活氧激活水分子，增加水中溶解氧，抑制细菌、去除病毒，保证水质新鲜，有效防止鲜活水“二次污染”。



活氧杀菌VS紫外线杀菌

活氧杀菌	紫外线杀菌
绿色灭菌，无污染，在杀菌过程中直接转化为氧气，不会产生有害物质	穿透力较弱，只适用于表面杀菌。
杀菌无死角，能全方位的进行杀菌	有死角，光线照射不到的地方没有效果。
杀菌彻底，无残留。	杀菌不彻底，对病毒基本没有杀灭作用。



臭氧 (O₃) 的概述

臭氧是氧的同素异形体，分子式为O₃，英文名称Ozone。为天蓝色腥臭味气体，液态呈暗黑色，固态呈蓝黑色。

臭氧以氧原子的氧化作用破坏微生物膜的结构，以实现杀菌作用。

臭氧对细菌的灭活反应是十分迅速的，与其它杀菌剂不同的是：臭氧能与细菌细胞壁脂类的双键反应，穿入菌体内部，作用于蛋白和脂多糖，改变细胞的通透性，从而导致细菌死亡。

臭氧还作用于细胞内的核物质，如核酸中的嘌呤和嘧啶破坏DNA。臭氧首先作用于细胞膜，使膜构成成份受损伤，而导致新陈代谢障碍，臭氧继续渗透穿透膜，而破坏膜内脂蛋白和脂多糖，改变细胞的通透性，导致细胞溶解、死亡。

臭氧 (O₃) 的优势

臭氧的分子量为48，是由三个氧原子以共振结构存在，性质非常不稳定，容易产生还原反应，**是一种强氧化剂及强力的消毒杀菌剂**，其氧化力为自然界物质中仅次于氟的强烈氧化剂，臭氧对水的溶解度为氧的13倍，**能在短时间内大量融入水中，杀菌力可达氯的3000倍**，亦能促进溶在水中的重金属离子氧化而沉淀，分解水中的有机物。依实验证明，臭氧通入水中后，水中重金属离子含量、生菌数、浑浊度等均有显著降低，使水质澄清，故**臭氧可用来净化水质，且在常温的水中约二十分钟可分解还原为氧气，不会造成二次污染。**

臭氧是已知可利用的最强的氧化剂之一，在实际使用中，**臭氧呈现出突出的杀菌、消毒、降解农药的作用，是一种高效广谱杀菌剂。**臭氧可使细菌、真菌等菌体的蛋白质外壳氧化变性，可杀灭细菌繁殖体和芽胞、病毒、真菌等。常见的大肠杆菌、粪链球菌、金黄色葡萄球菌等，**杀灭率在99% 以上。**

在“云”端 时刻保障快捷服务

当整机工作发生异常时，浩泽“云”端将接收到报修指令，并指派专属售后主管主动上门维护。



发出
故障信息



“云”端将接收到
报修指令



【售后人员接收手机短信】
您好，位于XX区XX街道XX
栋的客户00:00水机故障，
故障代码XXXX，请速于客
户联系

节水型RO膜技术，解决世界难题

突破出水率1:0.33的极限，达到1:0.95，节水率高达95% *

(适用范围：原水TDS小于100，TDS越高，节水率越低)

例：净水器市场容量2700万-4000万台，每个家庭每年饮用水1吨

	每个家庭 每年饮用水	每台机器年度废水量	全国年度废水量
传统RO膜净水技术	1T	3T	8100万吨-12000万吨
浩泽节水技术	1T	0.05T	135万吨-200万吨
浩泽节水技术较传统 RO膜净水技术可节 水量	—	2.95T	7965万吨-11800万吨

浩泽VS桶装水

桶装水 环节多 隐患多



浩泽直饮水机直接连接市政自来水，即造即喝，保证水质安全、新鲜。



浩泽净水PK桶装水

比较内容	浩泽直饮净水器	桶装水+饮水机
水费支出	机器免费安装和保养， 只需支付净水服务费	储存、运输、人工费用 全部摊入水费中
水质安全 与卫生	即喝即造，无假水、黑心桶担忧	遇到黑心商家，水源无保障；水桶材质掺假等
	定时投放活氧，保证无菌，增加水中溶解氧，提升水的品质	储存、运输、饮用过程中的“二次污染”导致细菌超标已成技术壁垒
水机清洗	设有自动反冲洗功能	需要定期人工清洗，保养经常不到位
反复加热	2小时不取热水，加热功能自动关闭，环保节能防干烧	放一杯就开始加热，形成“干滚水”
占用空间	仅为0.1平米左右	除了饮水机还要至少放2只水桶，以便及时更换
订水送水	无须订水送水，无须专人管理，智能化运行	需要专人管理水票、水桶、订水，夏天集中订水经常不能及时到位
售后服务	400中心24小时服务，售后工程师定期上门检测水质和维护保养、更换滤芯	水站多为私人小老板，服务意识差，缺乏体系，服务经常不及时、不到位

浩泽净水PK电茶炉

比较内容	浩泽直饮净水器	电茶炉
使用成本	每台机器每年收取固定的净水服务费	一般10-15千瓦/台，每天加热4小时，耗电40-60度
水质安全与卫生	净化后去除有害物质，水质鲜活健康	自来水加热，口感差，无法去除重金属、有害有机物，长期饮用有致癌风险
饮水便捷	有冰凉水、常温水、热水可供选择	单一热水，一般都需大杯接水放凉后饮用
售后服务	免费定期上门检测保养、滤芯更换、售后维护，机器老化，不能维护，免费更换	开水炉内壁、加热管、浮球易结垢，配件经常需更换，后续维修成本高或需重新购买
安全性	童锁保护功能	容易烫伤
节能环保	2小时无人接热水自动停止加热功能	不停加热，耗电量大且形成“干滚水”；而且先接热水再放凉，能耗浪费

浩泽净水PK其他直饮机

比较内容	浩泽直饮净水器	其他直饮机
首次投入	仅需支付首年净水服务费，两三千元，无折旧费用	同类产品售价基本在一万元以上，占用现金流，且计提折旧费。
售后服务	售后服务不外包，确保用户享受的都是纯正的浩泽服务。	大多服务外包给代理商，服务质量参差不齐，且变动性大
售后服务费用	只收取净水服务费，所有费用都是透明的，无任何隐性费用。	商家以卖滤芯盈利，售后服务存在上门费、配件费等多种隐性费用且无标准，随着设备使用时间延长，维护费用逐年递增
设备维护	设备产权归属浩泽，浩泽更关注设备的使用状况，定期专业维护	设备产权归用户，用户关注设备使用状况，但维护经常不到位
节能减排	浩泽采用O R O节水技术，得水率最高可达95%*（适用范围：原水TDS值小于100PPM）	普通反渗透技术得水率仅为30%
智能化	浩泽实现净水物联网智能化，可远程监控反馈水机和水质	一般停留仅停留在造水层面

产品介绍



- 家用净水器产品系列
- 商用净水机产品系列
- 集团机产品系列
- 商用管线分机产品系列
- 浩泽智能产品



家用净水器产品系列



家用节水厨上WIFI型水机 (JZY-A2B-SW(SF))



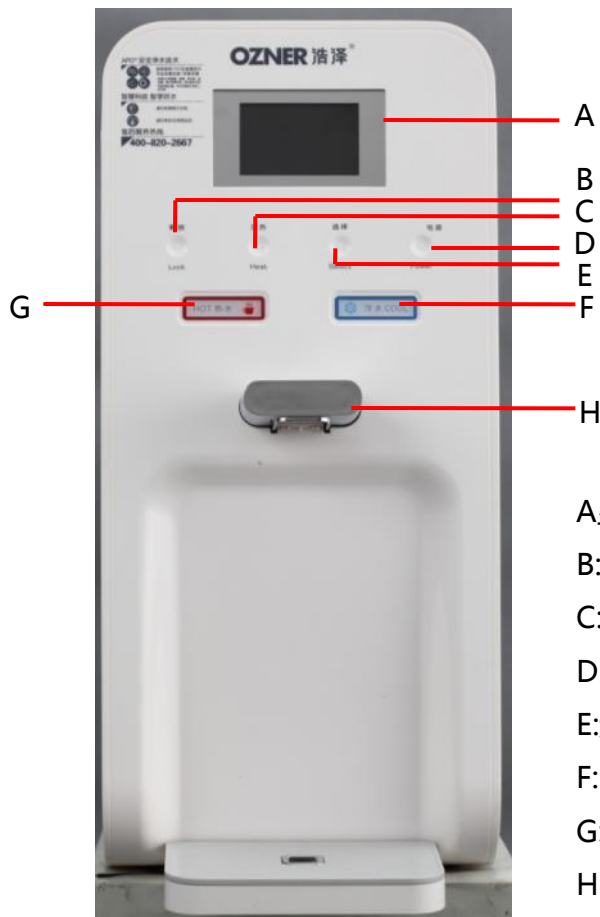
产品简介：

- 厨上式安装，方便接水
- 有制热水功能，无制冰水功能
- 租赁式，首年服务期满，后续每台每年只须支付净水服务费用人民币680元
- 合理的人机工程学设计，人性化5°操控角度
- 适合场所：家庭
- 适用人数：3~6人

核心功能：

- **APO⁺安全净水技术**——浩泽牌净水器采用的是自主研发的安全净水技术APO⁺，优化及吸附、优质过滤、鲜活净化技术，真正保证水质新鲜、健康和安全的。
- **加热保护功能**——在客户长时间不使用水机的情况下，帮助客户自动关闭加热装置。
- **专属滤芯寿命预警系统**——滤芯全周期监测，剩余动态更新显示。
- **臭氧抑菌消毒功能**——臭氧处理装置定时对水箱进行细菌抑制及消毒处理，避免“二次污染”。
- **滤芯自动清洗功能**——模糊管理技术，自动对RO膜进行清洗。
- **ORO节水技术**——ORO技术和传统RO技术相比净水率高达95%*（*适用范围：原水TDS小于100ppm，TDS越高，节水率越低），而传统RO净水率只有约20-50%。
- **“云净水”技术**——当整机工作发生异常或使用滤芯到期，浩泽“云服务中心”将接收到相应的售后服务指令，并指派专属售后主管主动上门维护，变被动服务为主动服务。
- **漏水自动保护装置**——当水机发生漏水时，会自动关闭进行及制水功能，避免因漏水带来的财产损失。
- **WIFI远程操控**——智能远程操控，当前水质纯净指数检测，当前滤芯状态显示、生成水质纯净指数报表。

JZY-A2B-SW(SF) 正面按键及功能



- A 显示屏
- B:解锁键
- C:制热选择键
- D:电源键
- E:选择
- F:常温水取水键
- G:热水取水键
- H:出水口
- C、E：WIFI水机配对按钮

显示屏区域



滤芯状态

专属滤芯寿命预警系统：滤芯全周期监测，剩余值动态更新显示，时刻掌握滤芯状态，确保饮水安全。



加热 保温

轻按“加热保温”键工作面板会显示为“加热”标识，开启加热功能，热水温度达90摄氏度以上，加热完成，2小时内未放热水，加热功能自动关闭，杜绝干滚水，自动显示“保温”标识，表示处于保温状态，可以直接用于泡茶，冲咖啡等。



制水

安心制水，当制水标识处于动画显示，表示正在进行，若处于静止状态，表示制水完成。



活氧杀菌

杀菌保护，每天定时自动活氧杀菌，防止二次污染，安全，放心。



家用节水厨上WIFI型水机 (JZY-A2B-SW(SF))



主要规格参数

料号：1.3.030318

额定电压：220VAC

额定频率：50HZ

额定功率：550W

加热功率：500W

热水制水量：5L/H

适用水压：0.06-0.3MPa

适用自来水水温：5-40°C

适用环境温度：5-40°C

机身尺寸：461*220*480mm

机身重量：12kg

配置：储水罐（高350直径247）

国际领先安全净水技术APO⁺

ORO节水技术

“云净水”技术



家用节水厨下WIFI型水机 (JZY-A2B-XW(XF))



产品简介：

- 厨下式安装，利用空间
- 常温水，无制热水及制冰水功能
- 租赁式，首年服务期满，后续每台每年只须支付净水服务费用人民币680元
- 适合场所：家庭
- 适用人数：3~6人

核心功能：

- **APO+安全净水技术**——浩泽牌净水器采用的是自主研发的安全净水技术APO+，优化及吸附、优质过滤、鲜活净化技术，真正保证水质新鲜、健康和安。
- **专属滤芯寿命预警系统**——滤芯全周期监测，剩余动态更新显示。
- **臭氧抑菌消毒功能**——臭氧处理装置定时对水箱进行细菌抑制及消毒处理，避免“二次污染”。
- **滤芯自动清洗功能**——模糊管理技术，自动对RO膜进行清洗。
- **ORO节水技术**——ORO技术和传统RO技术相比净水率高达95%*（*适用范围：原水TDS小于100ppm，TDS越高，节水率越低），而传统RO净水率只有约20-50%。
- **“云净水”技术**——当整机工作发生异常或使用滤芯到期，浩泽“云服务中心”将接收到相应的售后服务指令，并指派专属售后主管主动上门维护，变被动服务为主动服务。
- **漏水自动保护装置**——当水机发生漏水时，会自动关闭进行及制水功能，避免因漏水带来的财产损失。
- **WIFI远程控制功能**——智能远程操控，当前水质纯净指数检测，当前滤芯状态显示、生成水质纯净指数报表。

JZY-A2B-XW(XF) 正面按键及功能



专属滤芯寿命预警系统：滤芯全周期监测，剩余值动态更新显示，时刻掌握滤芯状态，确保饮水安全



滤芯状态

安心制水，当制水标识处于动画显示，表示正在进行，若处于静止状态，表示制水完成



制水

杀菌保护，每天定时自动活氧杀菌，防止二次污染，安全，放心



活氧杀菌



与手机配对时，可通过wifi网络连接，同时按下“电源”和“设置”启动配对。



家用节水厨下WIFI型水机 (JZY-A2B-XW(XF))



主要规格参数

料号：1.3.030331

额定电压：220VAC

额定频率：50HZ

额定功率：40W

适用水压：0.06-0.3MPa

适用自来水水温：5-40°C

适用环境温度：5-40°C

机身尺寸：380*240*390mm

机身重量：10kg

配置：储水罐（高350直径247）

国际领先安全净水技术APO⁺

ORO节水技术

“云净水”技术



A2B3厨上型活水站 (JZY-A2B3-S)



产品简介：

- 厨上式安装，方便接水
- 制热水功能，无制冰水功能
- 租赁式，首年服务期满，后续每台每年只须支付净水服务费用人民币680元
- 适合场所：家庭
- 适用人数：3~6人

核心功能：

- **APO⁺安全净水技术**——浩泽牌净水器采用的是自主研发的安全净水技术APO⁺，优化及吸附、优质过滤、鲜活净化技术，真正保证水质新鲜、健康和安。全。
- **刷卡控制功能**——独特的刷卡控制功能，控制终端水机的制水时间或制水量。
- **加热保护功能**——在客户长时间不使用水机的情况下，帮助客户自动关闭加热装置。
- **专属滤芯寿命预警系统**——滤芯全周期监测，剩余动态更新显示
- **滤芯自动清洗功能**——模糊管理技术，自动对RO膜进行清洗。

JZY-A2B-S正面按键及功能



JZY-A2B3-S净水器（厨上型）为高自动化设备，按启背面的“加热开关”按钮②（注意：首次使用和加热壶排空后，请先按放水按钮③，确认有水放出后方可按加热开关按钮），设备即自动开始加热，同时彩色显示屏上的“茶壶”状加热图标下方将跳出红色“HEAT”字样，表示正在加热，当加热到90°C以上时，彩色显示屏上的“茶壶”状加热图标上方将跳出白色“KEEP”字样，表示开始保温，此时停止加热，按放水按钮就可以放出热水。再按一次“加热开关”按钮，加热功能取消，以此类推（JZY-A2B3-X净水器（厨下式）无加热功能）。

A2B3厨上型活水站 (JZY-A2B3-S)



料号：1.3.030222*

额定电压：220VAC

额定频率：50HZ

额定功率：850W

加热功率：800W

热水制水量：4L/H

适用水压：0.06-0.3MPa

适用自来水水温：5-40°C

适用环境温度：5-40°C

机身尺寸：549*485*230mm

机身重量：11kg

配置：储水罐（高350直径270）



网络特供机 (JZY-A2B3)



产品简介：

- 厨下式安装，利用空间
- 常温水，无加热，制冷
- 租赁式，首年服务期满，后续每台每年只须支付净水服务费用人民币680元
- 适合场所：家庭
- 适用人数：3~6人

核心功能：

- **APO+安全净水技术**——浩泽牌净水器采用的是自主研发的安全净水技术APO+，优化及吸附、优质过滤、鲜活净化技术，真正保证水质新鲜、健康和安全的。
- **刷卡控制功能**——独特的刷卡控制功能，控制终端水机的制水时间或制水量。
- **专属滤芯寿命预警系统**——滤芯全周期监测，剩余动态更新显示
- **滤芯自动清洗功能**——模糊管理技术，自动对RO膜进行清洗。

JZY-A2B3 正面按键及功能

A 感应区

机器安装完成后，首先需要在感应区用开户卡激活水机，再使用充水卡为机器充上水值。



B

电子显示屏

安心
服务 268天

滤芯状态指示

智能监控滤芯更换时间，自动提示用户更换滤芯及耗材，保证水质安全新鲜，当此图标闪烁或机器蜂鸣时，表示滤芯需要更换。

网络特供机 (JZY-A2B3)



主要规格参数

料号：1.3.030311

额定电压：220VAC

额定频率：50HZ

额定功率：40W

额定总净水量：2000L

压力桶储水量：7L

纯水产量：6L/h

反渗透膜工作压力：0.5-0.7MPa

适用自来水水温：5-40℃

适合水质：市政自来水

机身尺寸：440*412*230mm

配置：储水罐（高350直径247）

先进电子显示屏

自动滤芯清洗功能



伊泉系列 厨下机JZY-A2B3(XD)土豪金色



产品简介：

- 厨下式安装，利用空间
- 无制热水及制冰水功能
- 买断式，后续更换滤芯需购买水质保障服务卡进行延保服务
- 适合场所：家庭
- 适用人数：3~6人

核心功能：

- **APO⁺安全净水技术**——浩泽牌净水器采用的是自主研发的安全净水技术APO⁺，优化及吸附、优质过滤、鲜活净化技术，真正保证水质新鲜、健康和安。
- **刷卡控制功能**——独特的刷卡控制功能，控制终端水机的制水时间或制水量。
- **专属滤芯寿命预警系统**——滤芯全周期监测，剩余动态更新显示。
- **滤芯自动清洗功能**——模糊管理技术，自动对RO膜进行清洗。

(A2B3(XD)土豪金) 买断型 正面按键及功能

A 感应区域

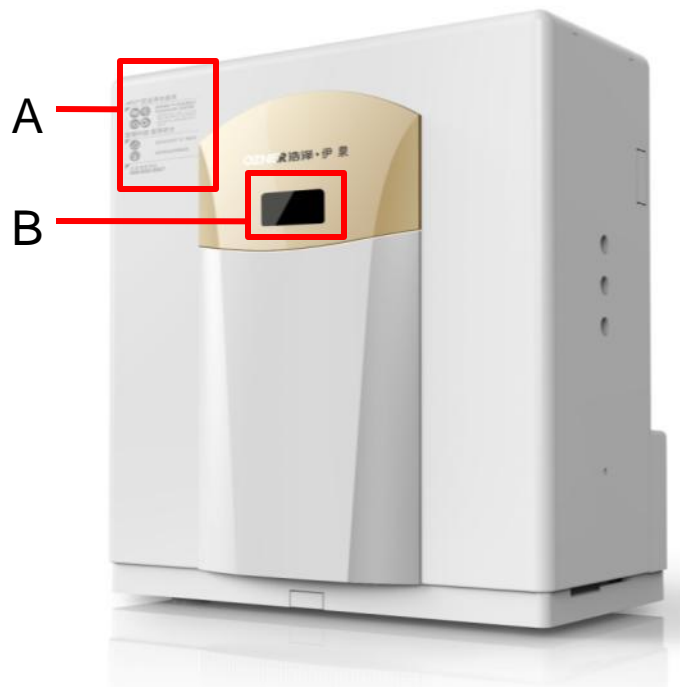
水机安装完成后，将水质保障服务卡放置于机器正面左上角感应区域，放置5-8秒，听到“嘀”的一声，机器激活。

B



滤芯状态指示

智能监控滤芯更换时间，自动提示用户更换滤芯及耗材，保证水质安全新鲜，当此图标闪烁或机器蜂鸣时，表示滤芯需要更换。



伊泉系列 厨下机JZY-A2B3(XD)土豪金色



主要规格参数

料号：1.3.030332

额定电压：220VAC

额定频率：50HZ

额定功率：40W

额定总净水量：2000L

压力桶储水量：7L

纯水产量：6L/h

工作压力反渗透膜：0.5-0.7MPa

适用自来水水温：5-40°C

适合水质：市政自来水

机身尺寸：440*412*230mm

重量：9.5kg

压力桶尺寸：高400mm直径290mm

买断型产品，后续更换滤芯购买水质保障服务卡，享365安心服务

商用净水机产品系列



立式机按键及功能



- ❶ **充卡处**：用于浩泽充水卡充水值。
- ❷ **电源按钮**：轻触此按钮为启动或停止工作之间进行切换。
- ❸ **解锁按钮**：轻触此按钮为放热水解锁。
- ❹ **热水放水按钮**：先按一下解锁按钮，再按住热水按钮即可提供热水，松开关闭。
- ❺ **电子显示屏**：详见《功能特征》。
- ❻ **加热按钮**：此按钮为加热/不加热切换按钮。轻触此按钮系统为加热/不加热选择。
- ❼ **制冷按钮**：此按钮为制冷系统工作按钮。轻触此按钮系统为制冷/不制冷选择。
- ❽ **冷水放水按钮**：轻触冷水按钮，并按住出冷水，松开关闭。

显示屏图标功能特征详解（一）



显示屏图标功能特征详解（二）

以年计费显示屏

包年充水消费、
充值后显示状态：
内有365天



以桶计费显示屏

计量充水消费、
充值后显示状态：
内有500桶1升



备注：“桶”为虚拟词，按目前用户习惯把“桶装水”称之为“桶”（国家标准是18.8L/桶）而设计，本充水卡标注的1桶=20L。

显示屏图标功能特征详解（三）



此图标为滤芯更换提示图标，当图标闪烁时，表示需要更换滤芯；图标不闪烁时，表示滤芯可正常使用。



当图标底部出现红色（HEAT）时，表示正在加热。



当图标上方出现白色（KEEP）时，表示处于保温状态。



当出现此图标时，表示加热已停止。

显示屏图标功能特征详解（四）



按下制冷键，图标闪烁表示已开始制冷，不闪烁时表示停止制冷。



表示造水已停止。



图标上方出现蓝色注水箭头时，表示机器正在造水。



机器每次开机将自动臭氧杀菌，此时图标闪烁；
不闪烁表示杀菌结束；
每隔八个小时自动进行臭氧杀菌，保证水质安全。

1代机如何激活机器和充水

一、水机激活（新装机首次，1代家用水机标配）



400系统开户成功后，售后部门为终端客户送机装机，机器安装调试完毕7天内，代理商凭借开户卡，为终端客户激活机器，以便正常使用。

激活流程：将开户卡放置机器左上角感应处位置（大概3秒），读卡激活成功后会听到机器发出“嘀”的一声提示音，屏幕也会闪动代码信息，提示机器激活成功（重启第4组数据，激活前显示"0000",激活后显示代理商独家4位代码）

二、水机充水



充水流程：将提前写入水值的**相应代码和机型的充水卡**置于机器左上角感应区域（一般停留10秒），机器会自动读卡，显示屏会显示6、5、4、3、2、1倒数，充水成功后会听到机器发出“嘀”的一声提示音，屏幕也会闪动充水水值信息，提示机器充水成功。

注意：在未完成充水前，不要将水卡离开水机感应区，以免发生充水卡数据信息传输中断，导致水值丢失造成充水失败。

立式商用一代标准计时型活水电站 (JZY-A1XB-A)



产品简介：

- 立式安装，高端大气
- 有制热水及制冰水功能
- 租赁式，以时间计费，到期购买充水卡续用
- 适合场所：公司大厅、办公室、会议室、家庭客厅
- 适用人数：5~50人

核心功能：

- **AP0+安全净水技术**——浩泽牌净水器采用的是自主研发的安全净水技术AP0+，优化及吸附、优质过滤、鲜活净化技术，真正保证水质新鲜、健康和安。
- **刷卡控制功能**——独特的刷卡控制功能，控制终端水机的制水时间或制水量。
- **加热保护功能**——在客户长时间不使用水机的情况下，帮助客户自动关闭加热装置。
- **专属滤芯寿命预警系统**——滤芯全周期监测，剩余动态更新显示。
- **滤芯自动清洗功能**——模糊管理技术，自动对RO膜进行清洗。

立式商用一代标准计时型活水电站 (JZY-A1XB-A)



主要规格参数

料号：1.3.030218*
额定电压：220VAC
额定频率：50HZ
额定功率：600W
加热功率：500W
热水制水量：10L/H
制冷功率：78W
热水制水量：4L/H
冷水制水量：0.7L/H
热水温度：≥ 90℃
热水温度：≤15℃
适用水压：0.06-0.3MPa
适用自来水水温：5-40℃
适用环境温度：5-40℃
机身尺寸：1380*385*300mm
机身重量：21kg

磁卡包月O3-RO立式活水电站 (JZY-A1XB-A1 (WF))



产品简介：

- 立式安装，高端大气
- 有制热水及制冰水功能
- 租赁式，以时间计费，到期购买充水卡续用
- 带wifi功能，智能操控
- 可接计时型管线分机
- 适合场所：公司大厅、办公室、会议室、家庭客厅
- 适用人数：5~50人

核心功能：

- **APO⁺安全净水技术**——浩泽牌净水器采用的是自主研发的安全净水技术APO⁺，优化及吸附、优质过滤、鲜活净化技术，真正保证水质新鲜、健康和安。
- **刷卡控制功能**——独特的刷卡控制功能，控制终端水机的制水时间或制水量。
- **加热保护功能**——在客户长时间不使用水机的情况下，帮助客户自动关闭加热装置。
- **专属滤芯寿命预警系统**——滤芯全周期监测，剩余动态更新显示。
- **滤芯自动清洗功能**——模糊管理技术，自动对RO膜进行清洗。

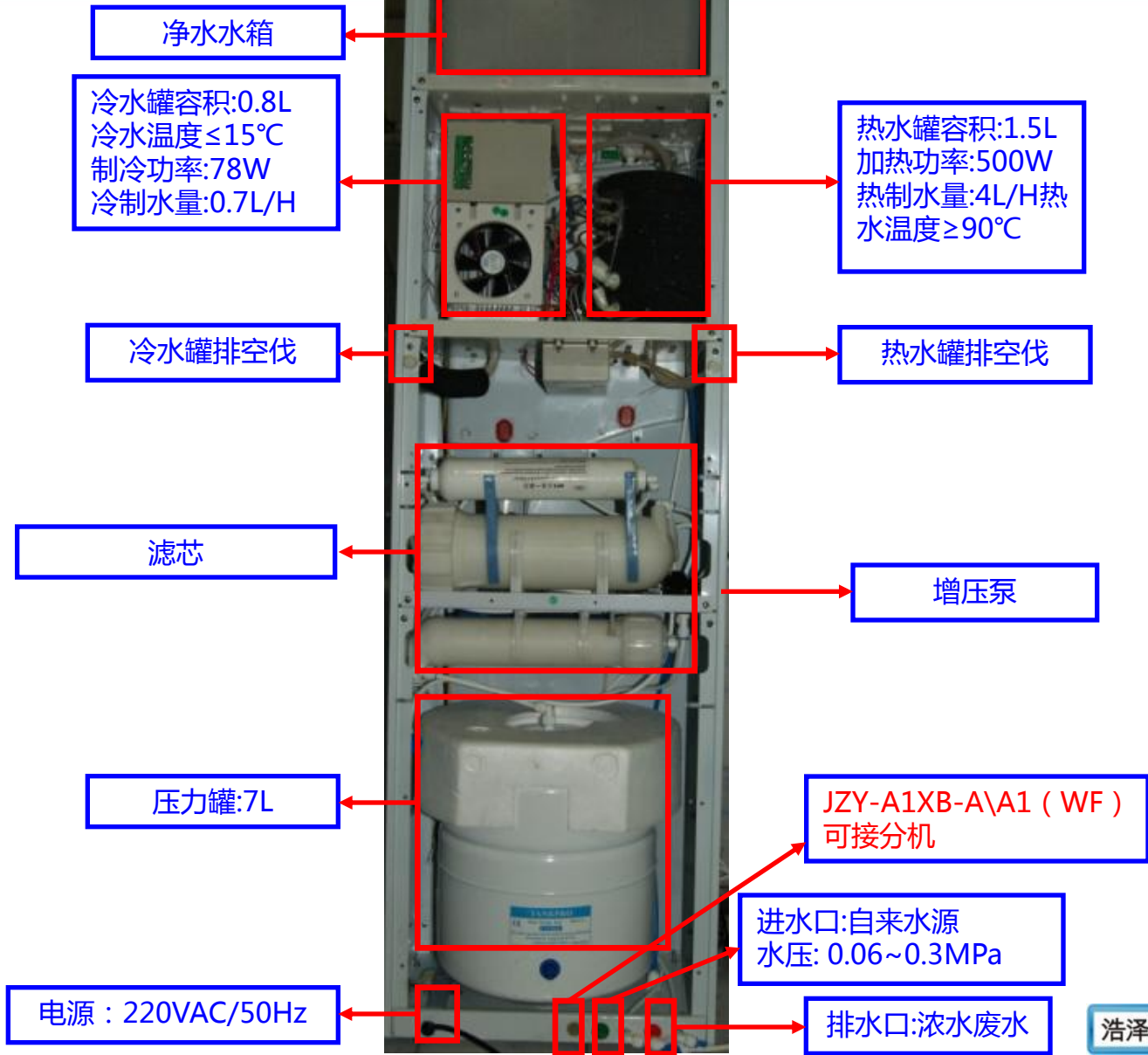
磁卡包月O3-RO立式活水站 (JZY-A1XB-A1 (WF))



主要规格参数

料号：1.3.030337
额定电压：220VAC
额定频率：50HZ
额定功率：600W
加热功率：500W
热水制水量：10L/H
制冷功率：78W
热水制水量：4L/H
冷水制水量：0.7L/H
热水温度：≥ 90℃
热水温度：≤15℃
适用水压：0.06-0.3MPa
适用自来水水温：5-40℃
适用环境温度：5-40℃
机身尺寸：1380*385*300mm
机身重量：21kg
可接计时型管线分机

JZY-A1XB-A\A1 (WF) 机型基本构造



立式商用一代大热胆计时型活水站 (JZY-A1XB-A2)



产品简介：

- 立式安装，高端大气
- 有制热水功能，无制冰水功能
- 租赁式，JZY-A1XB-A2以时间计费，到期购买充水卡续用
- 超大热胆设计，可同时供多人热水饮用
- 适合场所：公司大厅、办公室、会议室、家庭客厅
- 适用人数：5~50人

核心功能：

- **APO⁺安全净水技术**——浩泽牌净水器采用的是自主研发的安全净水技术APO⁺，优化及吸附、优质过滤、鲜活净化技术，真正保证水质新鲜、健康和安。
- **刷卡控制功能**——独特的刷卡控制功能，控制终端水机的制水时间或制水量。
- **加热保护功能**——在客户长时间不使用水机的情况下，帮助客户自动关闭加热装置。
- **专属滤芯寿命预警系统**——滤芯全周期监测，剩余动态更新显示。
- **滤芯自动清洗功能**——模糊管理技术，自动对RO膜进行清洗。

立式商用一代大热胆计时型活水电站 (JZY-A1XB-A2)



主要规格参数

料号： 1.3.030237

额定电压：220VAC

额定频率：50HZ

额定功率：600W

加热功率：500W

热水制水量：10L/H

热水温度：≥ 90℃

适用水压：0.06-0.3MPa

适用自来水水温：5-40℃

适用环境温度：5-40℃

机身尺寸：1380*385*300mm

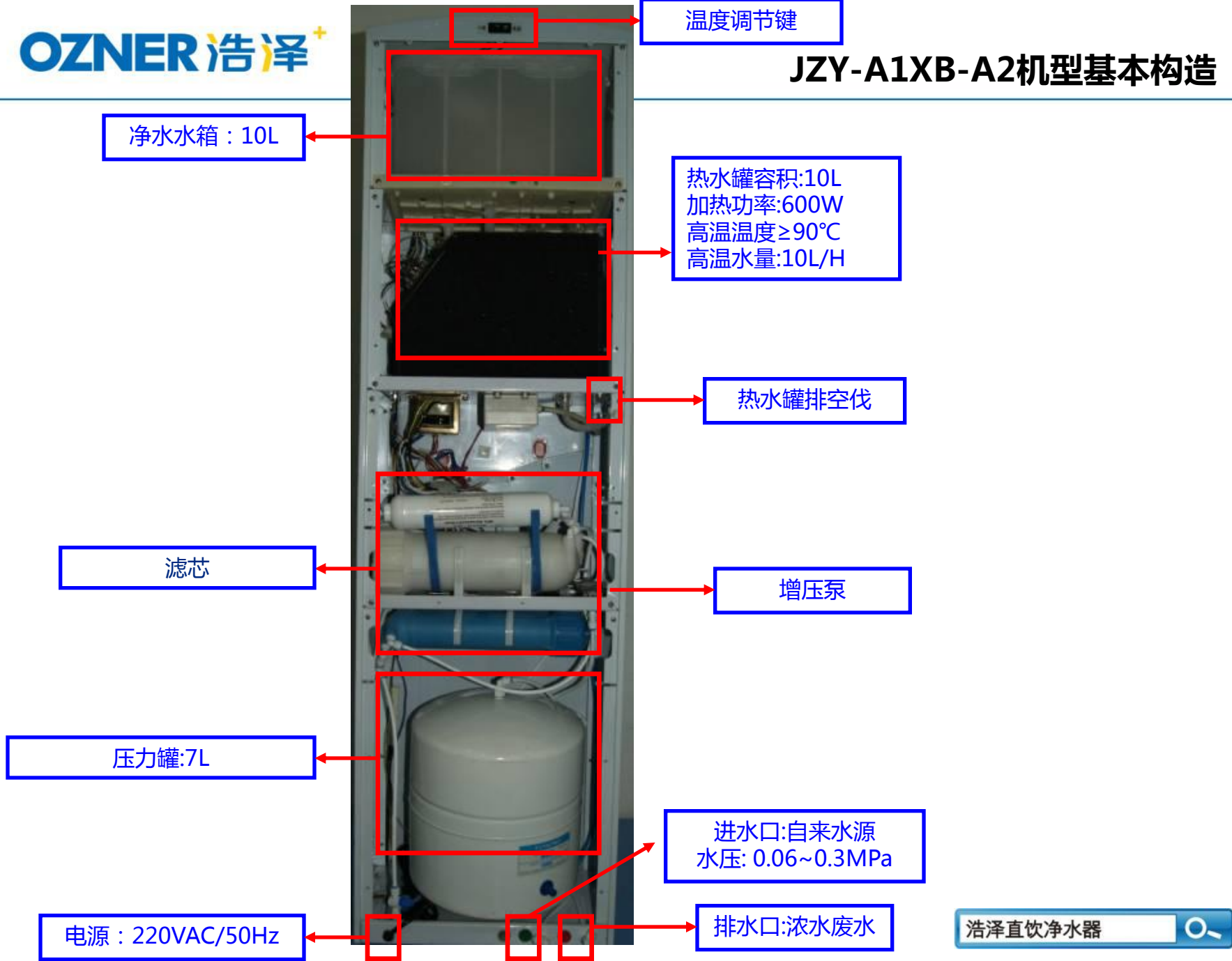
机身重量：21kg

加热功能

更换滤芯提示功能

自动滤芯清洗功能

JZY-A1XB-A2机型基本构造



基本产品知识

序号	项目	JZY-A1XB-A	JZY-A1XB-A1 (WF)	JZY-A1XB-A2
1	加热罐热水量\温度	1.5L \geq 90度	1.5L \geq 90度	10L \geq 90度
2	制冰水功能\温度	有开启 \leq 15度\关闭常温	有开启 \leq 15度\关闭常温	无\常温
3	接分机	不可接	可接分机2台	不可接
4	充水卡型号	A12包年充水卡	A11包年充水卡	A11包年充水卡
5	适用场所	办公室、工厂、幼儿园中小学等		



立式一代个人卡直饮水机（计时+计量） （JZY-A1XB-X1）



产品简介：

- 立式安装，高端大气
- 有制热水功能，无制冰水功能
- 终端用户以制水量（桶）计费，到期购买充水卡续用
- 超大热胆设计，可同时供多人热水饮用
- 适合场所：公司大厅、办公室、会议室、家庭客厅
- 适用人数：5~50人

核心功能：

- **APO⁺安全净水技术**——浩泽牌净水器采用的是自主研发的安全净水技术APO⁺，优化及吸附、优质过滤、鲜活净化技术，真正保证水质新鲜、健康和安。
- **刷卡控制功能**——独特的刷卡控制功能，控制终端水机的制水时间或制水量。
- **加热保护功能**——在客户长时间不使用水机的情况下，帮助客户自动关闭加热装置。
- **专属滤芯寿命预警系统**——滤芯全周期监测，剩余动态更新显示。
- **滤芯自动清洗功能**——模糊管理技术，自动对RO膜进行清洗。

立式一代个人卡直饮水机 (计时+计量) (JZY-A1XB-X1)



主要规格参数

料号 : 1.3.030272

额定电压 : 220VAC

额定频率 : 50HZ

额定功率 : 600W

加热功率 : 500W

热水制水量 : 10L/H

热水温度 : $\geq 90^{\circ}\text{C}$

适用水压 : 0.06-0.3MPa

适用自来水水温 : $5-40^{\circ}\text{C}$

适用环境温度 : $5-40^{\circ}\text{C}$

机身尺寸 : 1380*385*300mm

机身重量 : 21kg



净水水箱：10L

热水罐容积:10L
加热功率:600W
高温温度 $\geq 90^{\circ}\text{C}$
高温水量:10L/H

热水罐排空伐

滤芯

增压泵

压力罐:7L

进水口:自来水源
水压: 0.06~0.3MPa

电源：220VAC/50Hz

排水口:浓水废水



磁卡O3-RO立式健康电脑型(2型) (JZY-A1XB-X)



产品简介：

- 立式安装，高端大气
- 有制热水及制冰水功能
- 终端用户以制水量（桶）计费，到期购买充水卡续用
- 适合场所：公司大厅、办公室、会议室、家庭客厅
- 适用人数：5~50人

核心功能：

- **AP0+安全净水技术**——浩泽牌净水器采用的是自主研发的安全净水技术AP0+，优化及吸附、优质过滤、鲜活净化技术，真正保证水质新鲜、健康和安。全。
- **刷卡控制功能**——独特的刷卡控制功能，控制终端水机的制水时间或制水量。
- **加热保护功能**——在客户长时间不使用水机的情况下，帮助客户自动关闭加热装置。
- **专属滤芯寿命预警系统**——滤芯全周期监测，剩余动态更新显示。
- **滤芯自动清洗功能**——模糊管理技术，自动对RO膜进行清洗。



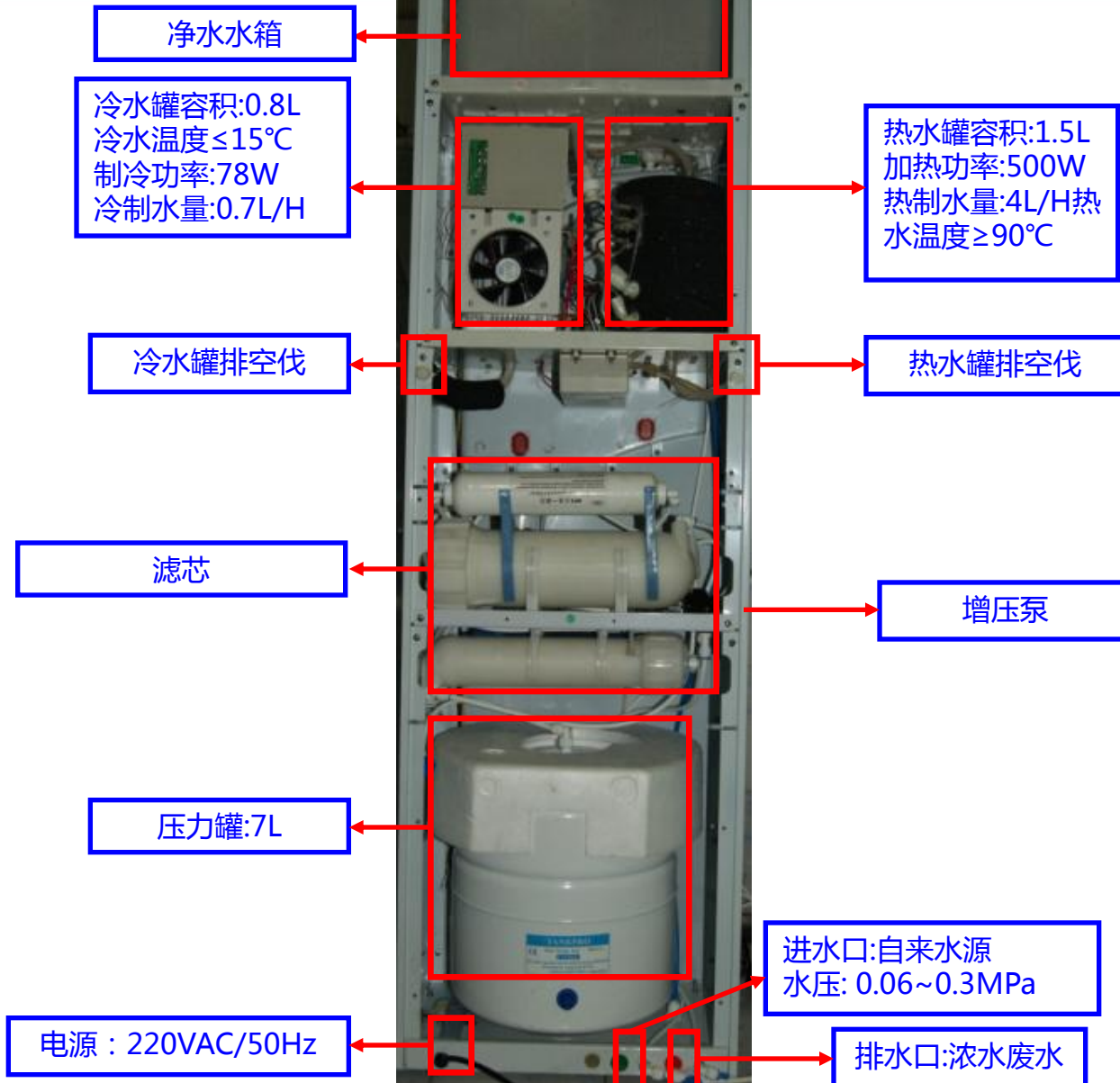
磁卡O3-RO立式健康电脑型(2型) (JZY-A1XB-X)



主要规格参数

料号：1.3.030198
额定电压：220VAC
额定频率：50HZ
额定功率：600W
加热功率：500W
热水制水量：10L/H
制冷功率：78W
热水制水量：4L/H
冷水制水量：0.7L/H
热水温度：≥ 90℃
热水温度：≤15℃
适用水压：0.06-0.3MPa
适用自来水水温：5-40℃
适用环境温度：5-40℃
机身尺寸：1380*385*300mm
机身重量：21kg

JZY-A1XB-X机型基本构造



立式商用一代免安装计时型活水电站 (JZY-A1XB-A3)



产品简介：

- 立式安装，高端大气
- 有制热水及制冰水功能
- 租赁式，以时间计费，到期购买充水卡续用
- 免安装，不受管路限制
- 适合场所：公司大厅、办公室、会议室、家庭客厅
- 适用人数：5~50人

核心功能：

- **APO⁺安全净水技术**——浩泽牌净水器采用的是自主研发的安全净水技术APO⁺，优化及吸附、优质过滤、鲜活净化技术，真正保证水质新鲜、健康和安全。
- **刷卡控制功能**——独特的刷卡控制功能，控制终端水机的制水时间或制水量。
- **加热保护功能**——在客户长时间不使用水机的情况下，帮助客户自动关闭加热装置。
- **专属滤芯寿命预警系统**——滤芯全周期监测，剩余动态更新显示
- **滤芯自动清洗功能**——模糊管理技术，自动对RO膜进行清洗。

立式商用一代免安装计时型活水电站 (JZY-A1XB-A3)



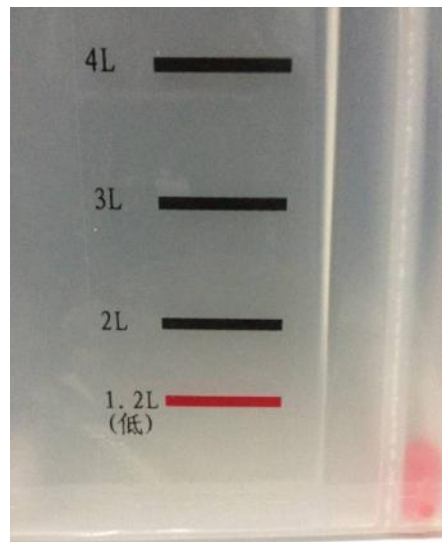
主要规格参数

料号：1.3.030196
额定电压：220VAC
额定频率：50HZ
额定功率：600W
加热功率：500W
热水制水量：10L/H
制冷功率：78W
热水制水量：4L/H
冷水制水量：0.7L/H
热水温度：≥ 90°C
热水温度：≤15°C
适用水压：0.06-0.3MPa
适用自来水水温：5-40°C
适用环境温度：5-40°C
机身尺寸：1380*385*300mm
机身重量：21kg

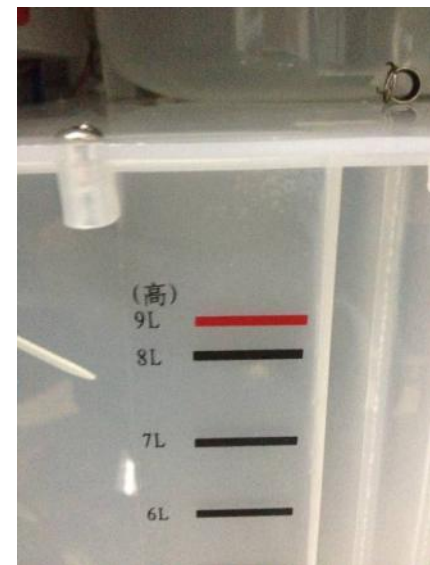
A1XB-A3侧面水箱图片



A1XB-A3水箱内部构造



A1XB-A3水箱最低水位线为1.2L，当水箱内水量小于最低水位线时，机器会发出“滴、滴”的提示音，并且指示灯会不停闪烁，提示用户进行加水。



A1XB-A3水箱最高水位线为9L，当水箱内水量超过最高水位线时，机器指示灯会再次闪烁，提示用户水量已满，停止加水。

A1XB-A3操作示意图

水壶加水示意图



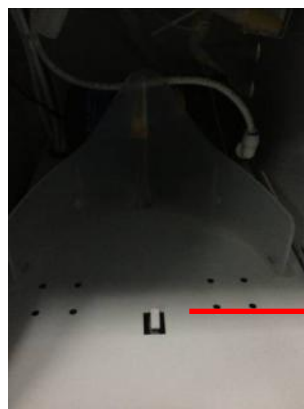
水壶放置示意图



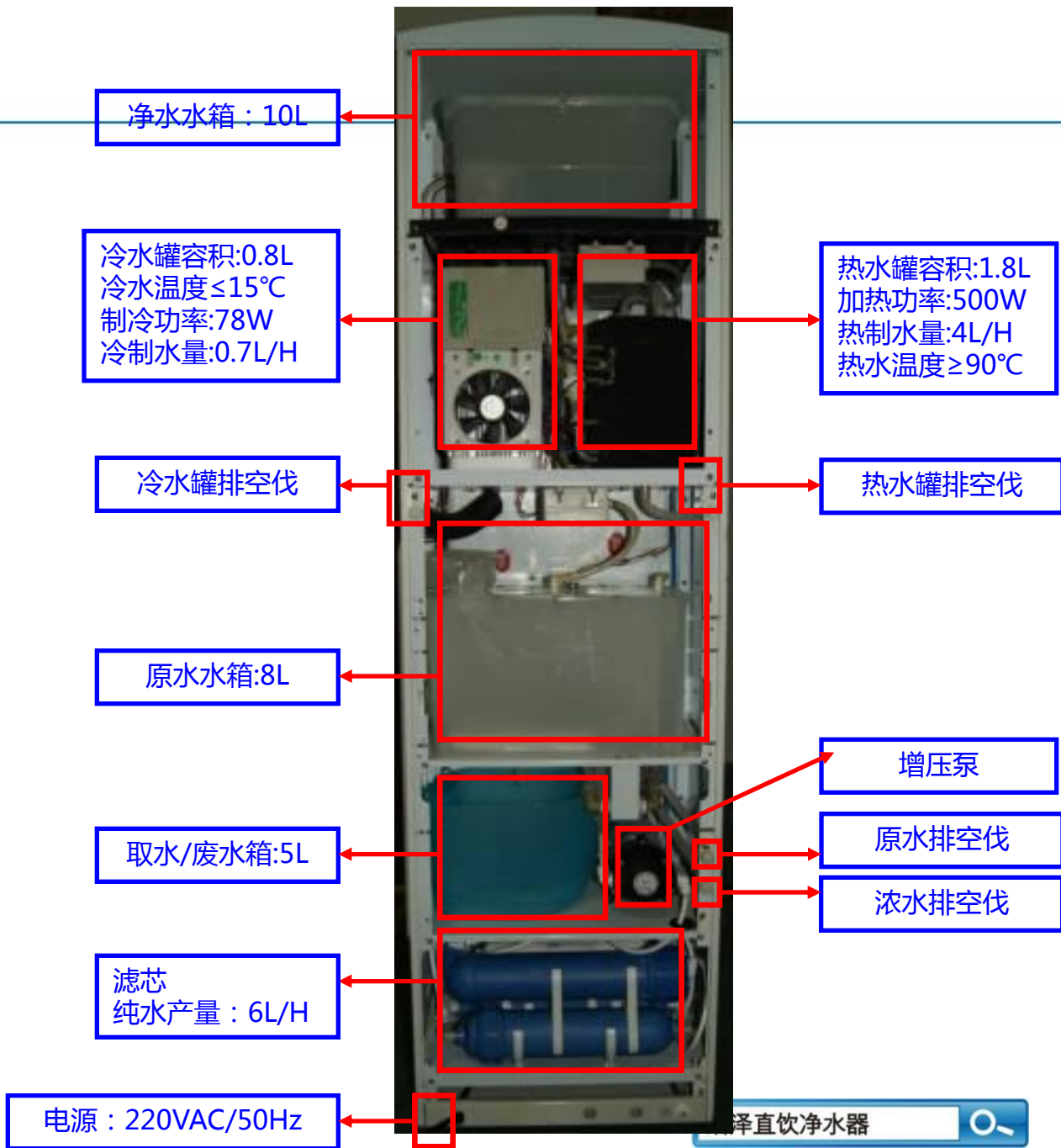
操作步骤

- 1、当听到“嘀、嘀”声音响起，同时红色指示灯闪烁时，即提示加水。
- 2、打开侧门，取出水壶，倒出废水。
- 3、用水壶盛水，把水从漏斗处注入水机。
- 4、注水过程中指示灯熄灭，再次亮起时，表示水已加满，停止加水。
- 5、倒出水壶中多余的水，把空壶放回原位，关上侧门。

注意：水壶底部有微动开关，必须平稳放置好，否则机器不能正常工作。



JZY-A1XB-A3机型
基本构造



机型销售产品知识

序号	机型	特点	用途
1	JZY-A1XB-A3	1.免安装水管机型的主机; 2.功能参数与A1XB-A相同;	甲级写字楼等无法接水源的场地
2	JZY-A1XB-X	1.制水计费1桶20L ; 2.功能技术参数与A1XB-A1主机相同;	20台以上大客户、其中有场地、包年成本太高可推荐
3	JZY-A1XB-X1	1.个人卡消费机型，与代理商结算按年，代理商与终端用户以桶计费； 2.参数与A1XB-A2相同	有需要冰水的高中大学个人消费场所



立式节水商用网络AW型水机 (无内置压力罐) (JZY-A1XB2-W(AW))



产品简介：

- 立式安装，高端大气
- 有制热水及制冰水功能
- 租赁式，以时间计费，到期购买充水卡续用
- 合理的人机工程学设计，人性化5°操控角度
- 适合场所：公司大厅、办公室、会议室、家庭客厅
- 适用人数：5~50人

核心功能：

- **APO+安全净水技术**——浩泽牌净水器采用的是自主研发的安全净水技术APO+，优化及吸附、优质过滤、鲜活净化技术，真正保证水质新鲜、健康和安全的。
- **专属滤芯寿命预警系统**——滤芯全周期监测，剩余动态更新显示。
- **臭氧抑菌消毒功能**——臭氧处理装置定时对水箱进行细菌抑制及消毒处理，避免“二次污染”。
- **滤芯自动清洗功能**——模糊管理技术，自动对RO膜进行清洗。
- **ORO节水技术**——ORO技术和传统RO技术相比净水率高达95%*（*原水TDS小于100ppm，TDS越高，节水率越低），而传统RO净水率只有约20-50%。
- **“云净水”技术**——当整机工作发生异常或使用滤芯到期，浩泽“云服务中心”将接收到相应的售后服务指令，并指派专属售后主管主动上门维护，变被动服务为主动服务。
- **漏水自动保护装置**——当水机发生漏水时，会自动关闭进行及制水功能，避免因漏水带来的财产损失。

立式节水商用网络AW型水机
(无内置压力罐)
(JZY-A1XB2-W(AW))



主要规格参数

料号：1.3.030320
额定电压：220VAC
额定频率：50HZ
额定功率：920W
加热功率：800W
制冷功率：78W
热水制水量：5L/H
冷水制水量：0.7L/H
热水温度：≥ 90°C
冷水温度：≤ 15°C
适用水压：0.06-0.3MPa
适用自来水水温：5-40°C
适用环境温度：5-40°C
主机尺寸：385*375*1380mm
主机重量：28kg

立式节水商用WIFI标准型水机 (JZY-A1XB2-W(CF))



产品简介：

- 立式安装，高端大气
- 有制热水及制冰水功能
- 租赁式，以时间计费，到期购买充水卡续用
- wifi远程控制功能
- 合理的人机工程学设计，人性化5°操控角度
- 适合场所：公司大厅、办公室、会议室、家庭客厅
- 适用人数：5~50人

核心功能：

- **AP0+安全净水技术**——浩泽牌净水器采用的是自主研发的安全净水技术AP0+，优化及吸附、优质过滤、鲜活净化技术，真正保证水质新鲜、健康和安。全。
- **专属滤芯寿命预警系统**——滤芯全周期监测，剩余动态更新显示。
- **臭氧抑菌消毒功能**——臭氧处理装置定时对水箱进行细菌抑制及消毒处理，避免“二次污染”
- **滤芯自动清洗功能**——模糊管理技术，自动对RO膜进行清洗。
- **ORO节水技术**——ORO技术和传统RO技术相比净水率高达95%*（*原水TDS小于100ppm，TDS越高，节水率越低），而传统RO净水率只有约20-50%。
- **“云净水”技术**——当整机工作发生异常或使用滤芯到期，浩泽“云服务中心”将接收到相应的售后服务指令，并指派专属售后主管主动上门维护，变被动服务为主动服务。
- **漏水自动保护装置**——当水机发生漏水时，会自动关闭进行及制水功能，避免因漏水带来的财产损失。
- **WIFI远程控制功能**——智能远程操控，当前水质纯净指数检测，当前滤芯状态显示、生成水质纯净指数报。

立式节水商用WIFI标准型水机
(JZY-A1XB2-W(CF))



主要规格参数

料号：1.3.030315

额定电压：220VAC

额定频率：50HZ

额定功率：920W

加热功率：800W

制冷功率：78W

热水制水量：5L/H

冷水制水量：0.7L/H

热水温度： $\geq 90^{\circ}\text{C}$

冷水温度： $\leq 15^{\circ}\text{C}$

适用水压：0.06-0.3MPa

适用自来水水温：5-40 $^{\circ}\text{C}$

适用环境温度：5-40 $^{\circ}\text{C}$

主机尺寸：385*375*1380mm

主机重量：28kg

JZY-A1XB2-W(AW)/(CF) 显示屏界面和内容说明



5.0°

人性化的操控角度
更小体积 更多空间



直观形象的工作界面

方与圆的均衡之美
彰与隐的生活态度

大道至简
向您的完美水生活致“净”



服务期限值

滤芯状态指示 加热保温指示 制冷指示 制水指示 活氧杀菌指示



滤芯状态指示

智能监控滤芯更换时间, 自动提示用户更换滤芯及耗材, 保证水质安全新鲜, 当此图标闪烁或机器蜂鸣时, 表示滤芯需要更换。



加热保温指示

当处于“加热”状态时, 图标动画状态显示; 当处于“保温”状态时, 图标显示绿色常亮; 当“加热”关闭时, 图标为静态显示。



制冷指示

按启显示面板上的“制冷”功能键, 设备即自动开始制冷, 同时图标以动画状态显示。当冷水温度达到15度以下时, 制冷工作停止, 图标为静态显示。



制水指示

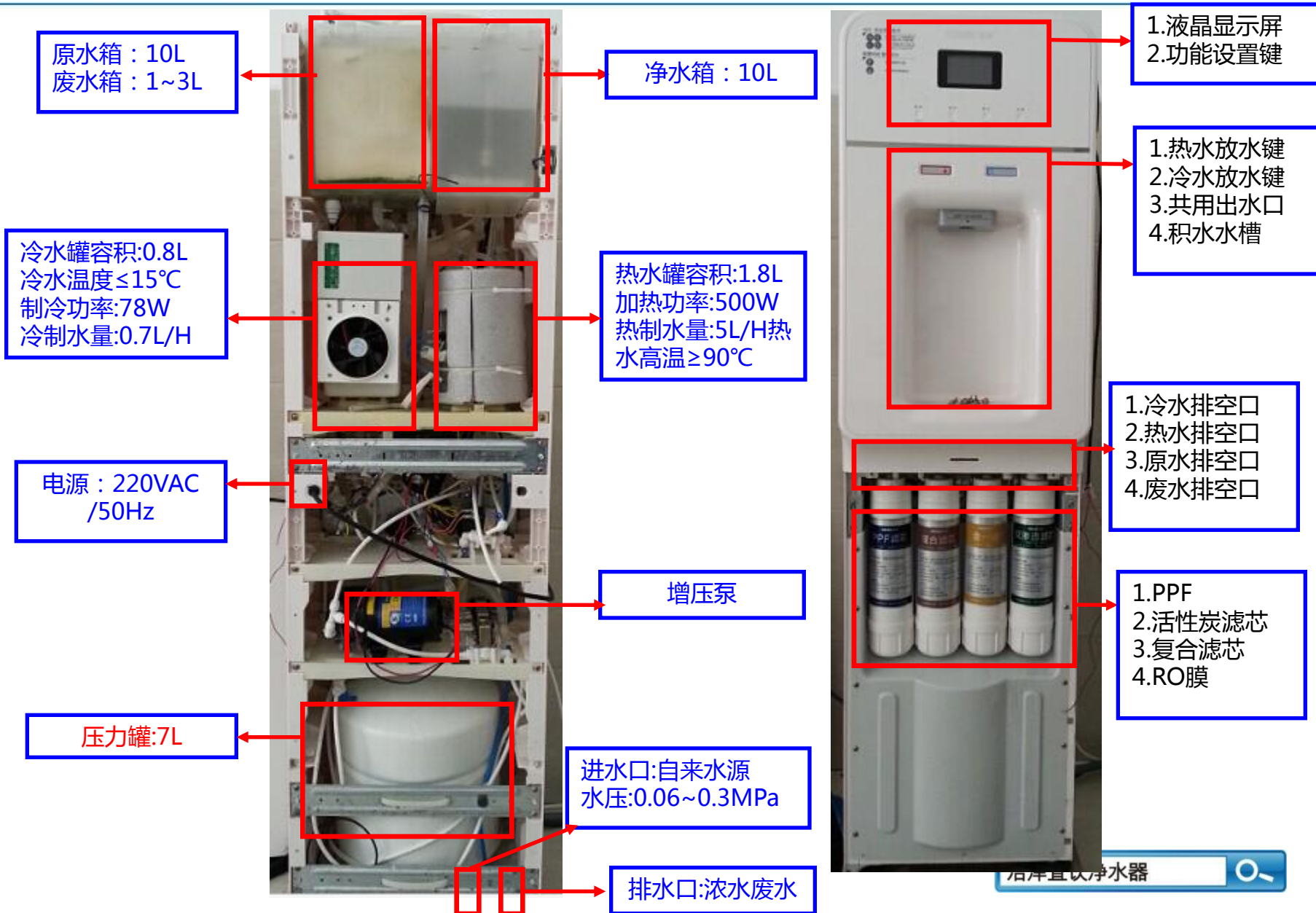
当制水状态时处于动画显示状态, 当图标为静态时, 表示制水完成。



活氧杀菌指示

每隔4个小时自动活氧杀菌, 防止饮水“二次污染”, 杀菌状态时图标以动画状态显示。





1、加热与保温

- 热水出水温度大于等于90度
- 保温状态下，温度低于75度时会重启加热

2、自动冲洗：

- 一代机停机后每次启动造水都会自动冲洗（压力设置），每次冲洗18秒；
- 2G机器的原水储水箱完成一次净化循环后进行冲洗。

3、活氧杀菌

- 一代机每8小时投放一次，投放三分钟
- 2G机器可调节时间，分别有4、5、6小时可以调节，2-5分钟可以调节

4、滤芯更换

- 水质安全由过滤技术决定，与更换滤芯时间无关；
- RO膜产水生量每天10桶逐渐衰减；
- 单位用户每人每天饮水量约1~1.2升；
- A1XB-A主机8小时产生量低于30人日常用量（2桶）必须更换滤芯，否则会出现断水，但此时有可能6000升也没到，1年时间也没到，滤芯没有达到设计使用寿命，此时更换定义为维修更换。

6、加热节能保护

- A1系列加热节能自动保护功能：2小时内检测未有人饮水，加热功能自动关闭，第二天需手动重新开启，可有效预防夜间、休息日热水反复加热；
- 2G机器可直接设置加热节能自动保护功能时间，0、2、4、6、8小时可选。

7、漏水保护

- A1XB-A1/A1XB-X，4小时无人放水饮用，进水功能自动关闭，需按待机键重新启动。
- 日常设计安装中，切勿将主机安装在领导办公室，分机公用，这样会导致领导不在，主机4小时无人使用，整机内8L储水供应A6分机后自动断水,无法正常使用。

8、滤芯提示功能

- 充桶机型内有水值低于10桶，闪烁提示充水。
- 包月机型内有水质低于10天，闪烁提示充水。
- 所有机型滤芯值低于10桶时，闪烁提示滤芯维护更换刷卡。

举例：

- 包月机型--滤芯值低于10桶，如“L009桶19L/H”与内有水质“内有256天00H/L”相互交换闪烁，此时是需要刷滤芯卡，而不是充值。
- 充桶机型--滤芯值低于10桶，如“L009桶19L/H”与内有水质“内有020桶00H/L”相互交换闪烁，此时是需要刷滤芯卡，而不是充值。



集团机产品介绍



节水型网络型集团机 (JZY-A5B2-ZW)



产品简介：

- 无制热水及制冰水功能
- 租赁式，以时间计费，到期售后主动服务
- 可接计时型管线分机
- 适合场所：大型商场、酒店、多楼层办公场所
- 适用人数：300人以内

核心功能：

- **APO⁺安全净水技术**——浩泽牌净水器采用的是自主研发的安全净水技术APO⁺，优化及吸附、优质过滤、鲜活净化技术，真正保证水质新鲜、健康和安。
- **臭氧抑菌消毒功能**——臭氧处理装置定时对水箱进行细菌抑制及消毒处理，避免“二次污染”
- **专属滤芯寿命预警系统**——滤芯全周期监测，剩余动态更新显示。
- **ORO节水技术**——ORO技术和传统RO技术相比净水率高达95%*（*原水TDS小于100ppm，TDS越高，节水率越低），而传统RO净水率只有约20-50%。
- **“云净水”技术**——当整机工作发生异常或使用滤芯到期，浩泽“云服务中心”将接收到相应的售后服务指令，并指派专属售后主管主动上门维护，变被动服务为主动服务。

节水型网络型集团机
(JZY-A5B2-ZW)



主要规格参数

料号：1.3.030291

额定电压：220VAC

额定频率：50HZ

额定功率：100W

纯水产量：40L/h

压力桶储水量：40L

适用水压：0.06-0.3MPa

适用自来水水温：5-40℃

适用环境温度：5-40℃

机身尺寸：480*445*1400mm

可接计时型管线分机

不锈钢公共2G网络型水机(校园机) (JZY-A5B2-GW)



产品简介：

- 有制热水功能，无制冰水功能
- 以时间计费，到期售后主动服务
- 可接计时型管线分机
- 适合场所：校园，公共场所等
- 适用人数：66人以内

核心功能：

- **APO⁺安全净水技术**——浩泽牌净水器采用的是自主研发的安全净水技术APO⁺，优化及吸附、优质过滤、鲜活净化技术，真正保证水质新鲜、健康和安。
- **臭氧抑菌消毒功能**——臭氧处理装置定时对水箱进行细菌抑制及消毒处理，避免“二次污染”
- **加热保护功能**——在客户长时间不使用水机的情况下，帮助客户自动关闭加热装置
- **专属滤芯寿命预警系统**——滤芯全周期监测，剩余动态更新显示。
- **ORO节水技术**——ORO技术和传统RO技术相比净水率高达95%*（*原水TDS小于100ppm，TDS越高，节水率越低），而传统RO净水率只有约20-50%。
- **“云净水”技术**——当整机工作发生异常或使用滤芯到期，浩泽“云服务中心”将接收到相应的售后服务指令，并指派专属售后主管主动上门维护，变被动服务为主动服务。

不锈钢公共2G网络型水机(校园机)
(JZY-A5B2-GW)



主要规格参数

料号：1.3.030301

额定电压：220VAC

额定频率：50HZ

额定功率：1300W

适用水压：0.06-0.3MPa

纯水产量：15L/h

压力桶储水量：11G

适用自来水水温：5-40℃

适用环境温度：5-40℃

尺寸：1500*520*1560mm

重量：130kg

可接计时型管线分机

立式商用一代标准计量型活水站 (JZY-A5B-B8(WF))



产品简介：

- 无制热水及制冰水功能
- 租赁式，以制水量计费，到期到期购买充水卡续用
- 可接计量型管线分机
- 适合场所：大型商场、酒店、多楼层办公场所
- 适用人数：80人以内

核心功能：

- **APO⁺安全净水技术**——浩泽牌净水器采用的是自主研发的安全净水技术APO⁺，优化及吸附、优质过滤、鲜活净化技术，真正保证水质新鲜、健康和安全的。
- **刷卡控制功能**——独特的刷卡控制功能，控制终端水机的制水量。
- **专属滤芯寿命预警系统**——滤芯全周期监测，剩余动态更新显示。
- **滤芯自动清洗功能**——模糊管理技术，自动对RO膜进行清洗。

立式商用一代标准计量型活水站 (JZY-A5B-B8(WF))



主要规格参数

料号：1.3.030338

额定电压：220VAC

额定频率：50HZ

额定功率：1250W

适用水压：0.06-0.3MPa

纯水产量：40L/h

压力桶储水量：20L

适用自来水水温：5-40℃

适用环境温度：5-40℃

尺寸：1380*480*420mm

重量：130kg

可接计量型管线分机



商用管线分机产品系列



立式一代大热胆分机 (JZY-A6G (DG))



产品简介：

- 有制热水功能，无制冰水功能
- 租赁式，以时间计费，到期到期购买充水卡续用
- 需与接计时型主机连接使用
- 不含滤芯
- 适合场所：需要增加饮水点的区域

核心功能：

- **漏水自动保护装置**——当水机发生漏水时，会自动关闭进行及制水功能，避免因漏水带来的财产损失。
- **加热保护功能**——在客户长时间不使用水机的情况下，帮助客户自动关闭加热装置。

立式一代大热胆分机 (JZY-A6G (DG))



主要规格参数

料号：1.3.030274

额定电压：220VAC

额定频率：50HZ

额定功率：600W

加热功率：500W

热水制水量：10L/H

适用水压：0.06-0.3MPa

适用自来水水温：5-40℃

适用环境温度：5-40℃

机身尺寸：580*360*238mm

机身重量：3.3kg

需连接主机使用



壁挂式2G网络分机 (JZY-A6G-W (W))



产品简介：

- 有制热水功能及制冰水功能
- 租赁式，以时间计费，到期售后主动服务
- 需连接计时型主机
- 适合场所：需要增加饮水点的区域

核心功能：

- **臭氧抑菌消毒功能**——臭氧处理装置定时对水箱进行细菌抑制及消毒处理，避免“二次污染”。
- **“云净水”技术**——当整机工作发生异常，浩泽“云服务中心”将接收到相应的售后服务指令，并指派专属售后主管主动上门维护，变被动服务为主动服务。
- **加热保护功能**——在客户长时间不使用水机的情况下，帮助客户自动关闭加热装置。

壁挂式2G网络分机 (JZY-A6G-W (W))



主要规格参数

料号：1.3.030285

额定电压：220VAC

额定频率：50HZ

额定功率：600W

加热功率：500W

制冷功率：78W

热水制水量：5L/H

冷水制水量：0.6L/H

热水温度： $\geq 90^{\circ}\text{C}$

冷水温度： $\leq 15^{\circ}\text{C}$

适用自来水水温：5-40 $^{\circ}\text{C}$

适用环境温度：5-40 $^{\circ}\text{C}$

主机尺寸：550*413*294mm

主机重量：6.5kg

配合计时型主机使用

壁挂式个人管线分机（计量） （JZY-A6G（G））



产品简介：

- 有制热水功能，无制冰水功能
- 以制水量计费，到期售后主动服务。
- 可接计量型主机
- 适合场所：校园学生宿舍

核心功能：

- **漏水自动保护装置**——当水机发生漏水时，会自动关闭进行及制水功能，避免因漏水带来的财产损失。
- **加热保护功能**——在客户长时间不使用水机的情况下，帮助客户自动关闭加热装置。

壁挂式个人管线分机（计量） （JZY-A6G（G））



主要规格参数

料号：1.3.030299

额定电压：220VAC

额定频率：50HZ

额定功率：600W

加热功率：500W

热水制水量：5L/H

热水温度： $\geq 90^{\circ}\text{C}$

适用自来水水温：5-40 $^{\circ}\text{C}$

适用环境温度：5-40 $^{\circ}\text{C}$

配合计量型主机使用

壁挂式管线分机 (计时) (JZY-A6G (XBF))



产品简介：

- 有制热水功能，无制冰水功能
- 以时间计费，到期售后主动服务。
- 可接计时型主机
- 适合场所：需要增加饮水点的区域

核心功能：

- **漏水自动保护装置**——当水机发生漏水时，会自动关闭进行及制水功能，避免因漏水带来的财产损失。
- **加热保护功能**——在客户长时间不使用水机的情况下，帮助客户自动关闭加热装置。

壁挂式管线分机 (计时) (JZY-A6G (XBF))



主要规格参数

料号 : 1.3.030339

额定电压 : 220VAC

额定频率 : 50HZ

额定功率 : 600W

加热功率 : 500W

热水制水量 : 5L/H

热水温度 : $\geq 90^{\circ}\text{C}$

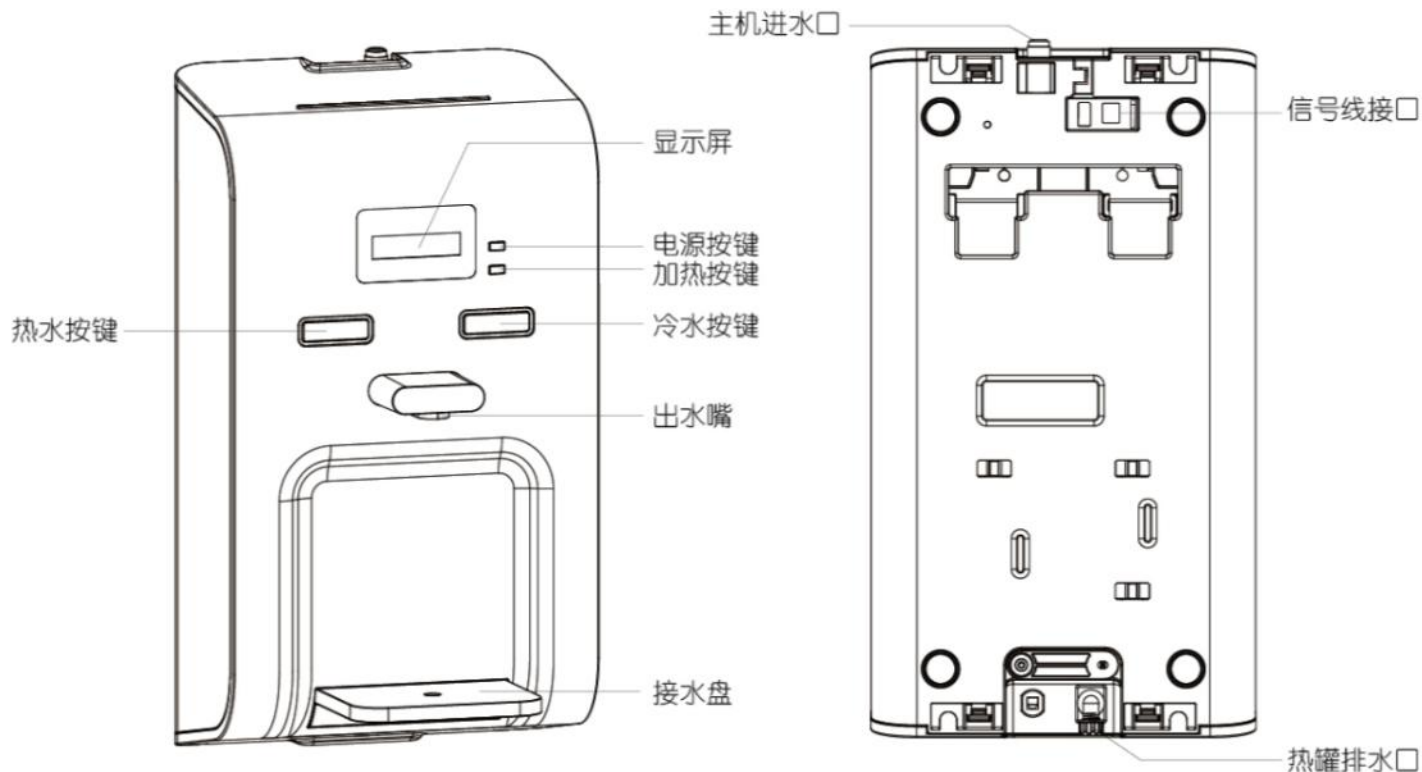
适用自来水水温 : $5-40^{\circ}\text{C}$

适用环境温度 : $5-40^{\circ}\text{C}$

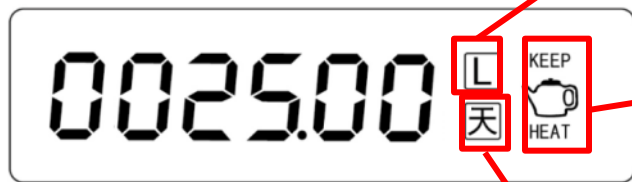
配合计时型主机使用



JZY-A6G (G) / (XBF) 正面按键及功能



JZY-A6G (G) 机型通电点亮



JZY-A6G (G) 显示剩余水量
JZY-A6G (XBF) 显示剩余水天数

JZY-A6G (XBF) 机型通电点亮

当处于“加热”状态时，水壶图标与HEAT红色常亮；当处于“保温”状态时，水壶图标与KEEP绿色常亮；当“加热”关闭时，水壶图标常亮，HEAT与KEEP图标不显示。

浩泽智能产品介绍



浩泽智能杯



水质纯净指数 (TDS) 提示

高精度探针，实时水质提醒四色灯环，界定水质纯净度。

饮水计划管理

通过蓝牙可以非常方便地将饮水信息传输到手机你可以在手机里查看自己的饮水计划你甚至可以看到APP对你饮水习惯的评价和建议。

双温控感应水温

三档水温提示，贴心即刻呈现（蓝色：20°C以下 橙色：20°C-50°C 红色：50°C以上）。

智能饮水提醒

个性化设置提醒时间段，并设有多种提醒方式：声音、灯光，可以对灯光颜色进行设定。

社交互动分享

饮水量趣味分享。好友喝水排名，互动饮水提醒

浩泽智能杯结构介绍



浩泽智能杯



主要规格参数

型号：办公系列白色 CUP B1（料号：1.6.000100）

办公系列黑色 CUP B2（料号：1.6.000101）

伙伴系列双杯 CUP P（料号：1.6.000102）

家庭系列三杯 CUP H（料号：1.6.000104）

通讯协议：蓝牙4.0

供电方式：标准USB 5V 500mA

适用水温：0~100度

适用环境温度：0-40度

杯子容量：300±20ml

尺寸：138*φ72mm

重量：350g

可选配件：隔热杯套、杯盖

支持手机及系统：

安卓智能设备，蓝牙4.0，android 4.3以上

Iphone，4s及以上，IOS 7以上系统

浩泽智能杯配件——杯环、杯盖



主要规格参数

名称：杯盖

材质：陶瓷

尺寸：直径75mm*12mm

重量：50g左右

颜色：黑、白

名称：杯环

材质：ABS+PC

尺寸：73mm*62mm*46mm

重量：17g左右

颜色：黑、白

浩泽智能水探头 (SWT-1)



水质纯净指数 (TDS) 测试

用户可实时测试水质情况，也可定时检测（或即时检测）自来水、各类饮用水的纯净指数（TDS）。

过滤水中颗粒污染物

过滤自来水中的各种颗粒杂质，阻挡水中的铁锈、泥沙、虫卵等大颗粒物。

滤芯到期自动提醒

自配对成功之日起，将启动滤芯倒计时，滤芯到期，APP会自动关闭，直到更换新的滤芯。滤芯使用寿命为30天左右（可能会各地水质不同而产生使用寿命差异）。

全景视窗，轻松观测水质变化。

超大全透明滤芯视窗，方便您随时观察滤芯使用状态，便于及时更换，如滤芯使用到期，APP也会及时提醒更换滤芯。

直插式结构设计，便于更换滤芯。

滤芯采取直插式结构，顺时针方向旋开透明壳体与底座，将替换滤芯插入底座，再逆时针方向将透明壳体旋入底座，完成滤芯更换。

外观时尚精致，贴合现代家庭

在设计上水探头产品追求紧凑、小巧，TDS检测笔与水探头利用造型穿插完美融合，造型风格与各种居家风格能完美统一。

ABS树脂材料，环保健康。

智能水探头采取全新ABS树脂生产，密封件采用环保密封材料，环保耐用，使水质安全更有保障。

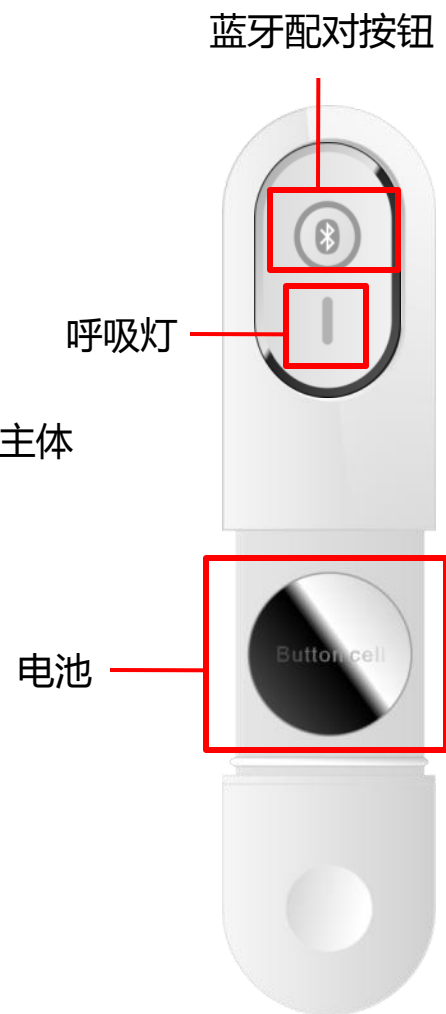
好友互动，悦享好心情

可以通过手机号或昵称添加好友，并查看其他伙伴的水质纯净指数（TDS）及伙伴的排名，好友之间还可以相互进行点评。

浩泽智能水探头 (SWT-1)



水探头主体



浩泽智能水探头



主要规格参数

型号：SWT1 （料号：1.4.000530）

SWT007（电商平台专用，料号：1.4.000538）

通讯协议：蓝牙4.0

电池使用时间：60天

适用水源：符合GB5749-2006市政自来水

工作压力：0.07-0.35MPa

进水水温度：5-40度

过滤流量：4L/min

尺寸：77*61*50mm

重量：93.7g

支持手机及系统：

安卓智能设备，蓝牙4.0，android 4.3以上

Iphone，4s及以上，IOS 7以上系统



OZNER 浩泽⁺

浩泽直饮净水器

